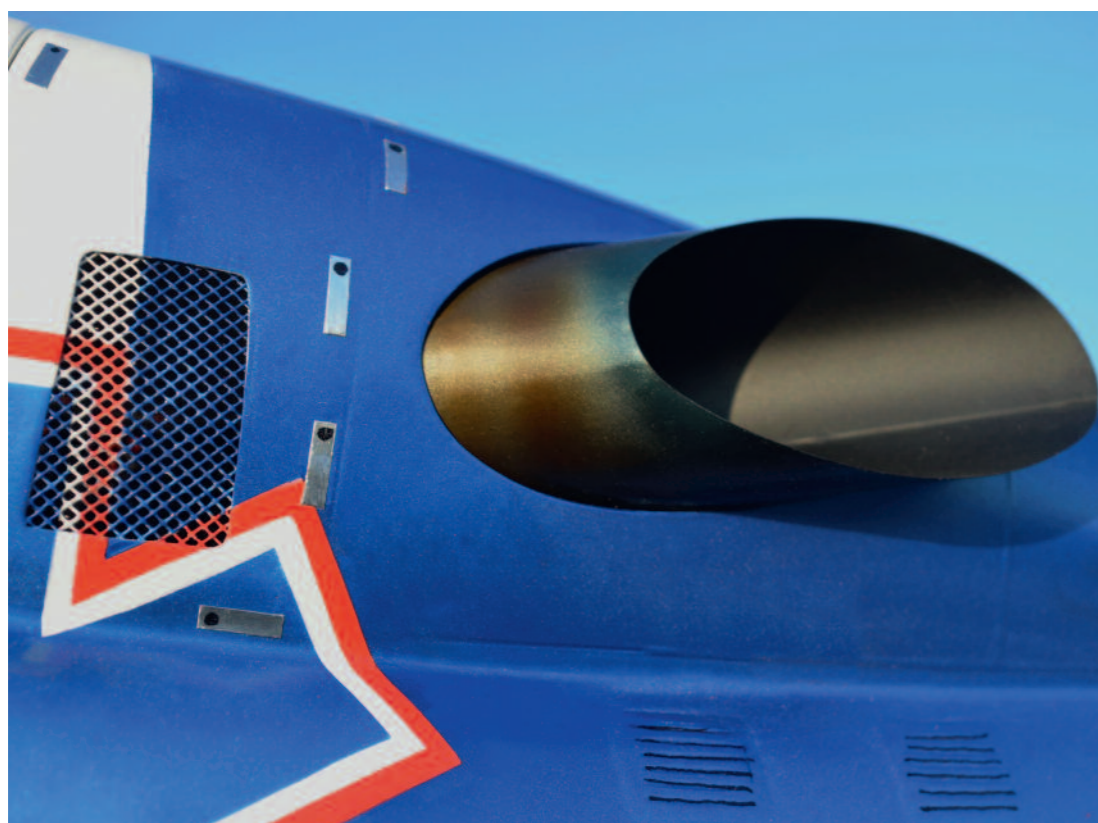


# Hot Tube

## Abgasrohre selbst erstellen und Hitzeverfärbungen auftragen

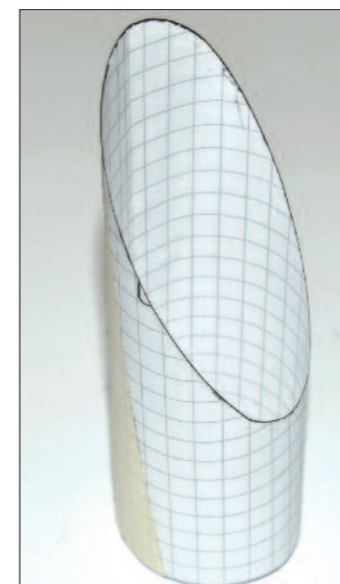
Moderne Turbinenhubschrauber weisen oft auffällige Hitzeverfärbungen an Abgasrohren auf, die natürlich auch an einem Scale-Modell nicht fehlen sollten. Im nachfolgenden Workshop erfahren Sie, wie man vorbildgetreue Abgasrohrtrappen aus Alublech selbst herstellt und bei Bedarf mit spektakulären Hitzeverfärbungen versehen kann.



Im ersten Schritt wird ein dreidimensionales Papiermodell des gewünschten Abgasrohrs erstellt. Am einfachsten gelingt dies, wenn man zunächst eine Papierrolle mit dem erforderlichen Durchmesser zusammenklebt und am Vorderende die benötigte Schräge einschneidet. Anschließend trennt man die Rolle an der Hinterseite

wieder auf und glättet das Papier, so dass eine zweidimensionale Schablone entsteht.

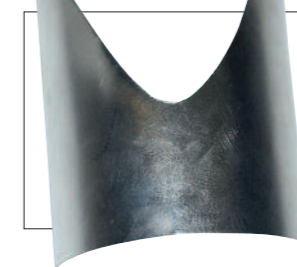
Die Papierschablone wird dann auf ein 0,2 Millimeter starkes Alublech gelegt und die Kontur der Schablone mit einer scharfen Schere aus dem Blech herausgeschnitten. Vorsicht, die Schnittkanten im Blech können



**1** Ein Papiermodell dient als Vorlage zum Bau unseres geplanten Abgasrohrs.



**2** Das Papiermodell wird an der Rückseite aufgeschnitten und als Schablone auf das Alublech (0,2 mm) gelegt.



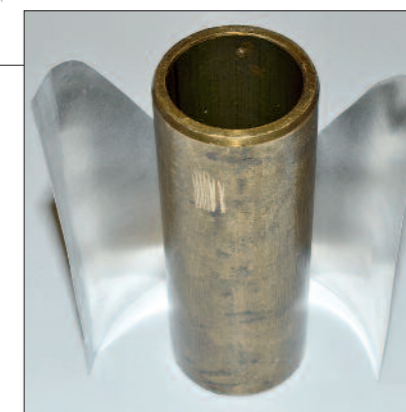
**3** Das Blech wird mit einer scharfen Schere entsprechend der Papierschablone ausgeschnitten. Anschließend werden die scharfen Schnittkanten mit Schleifpapier entgratet.

nach dem Ausschneiden sehr scharf sein und müssen mit Schleifpapier entgratet werden. Das Biegen und Verkleben des ausgeschnittenen Blechstücks erfolgt am besten mit Hilfe eines passenden Rundmaterials. Hierbei ist nahezu jedes Material geeignet, angefangen vom Kunststoffbesenstiel bis hin zum Alu- oder Messingrohr. Wichtig ist nur, dass das Rundmaterial gut eingefettet wird, damit das Werkstück später nicht daran festklebt.

Zum groben Fixieren des Blechstücks beim Verkleben haben sich Kabelbinder gut bewährt. Zum Kleben eignet sich am besten ein Epoxy-Kleber, wie beispielsweise UHU Endfest 300, mit dem die Klebekante dünn eingestrichen wird. Anschließend zieht man ein Stück Schrumpfschlauch über das verklebte Blech und schrumpft das Werkstück heiß ein, wodurch der Klebefalz optimal zusammengespreßt wird.

Nach dem Aushärten der Klebeverbindung werden die Kabelbinder und der Schrumpfschlauch wieder entfernt und das Abgasrohr mit Lösungsmittel von Kleberesten gereinigt. Anschließend kann man die Blechoberfläche mit Chrompolitur aufpolieren, wodurch nach dem späteren Lackieren ein schöner Metallic-Effekt entsteht.

**4** Das vorbereitete Blechstück wird um ein Rundmaterial mit geeignetem Durchmesser gebogen und mit Kabelbindern fixiert.



**5** Die Klebekante (an der Rückseite des künftigen Abgasrohrs) wird vorsichtig angehoben und gleichmäßig mit UHU Endfest 300 eingestrichen.

